

PM

Arkeologiskt fältbesök vid L1953:1455 / RAÄ Stenbrohult 35:1, Näset, Älmhults kommun, Kronobergs län.

Älmhults kommun planerar för ett bostadsområde på fastigheten Sännaböke 1:171 (f.d. sågverksplatsen). I planerna ingår också att anlägga en gångbro mellan detta bostadsområde och strövområdet Näset på fastigheten Älmhult 20:1. En sträcka på cirka 200 m.

En möjlig angöringspunkt på Näset är vid den i Fornsök registrerade lokalen L1953:1455 / Stenbrohult 35:1. Lokalen, 30x20 m (NV-SÖ), registrerades 2001-09-10 av Per Holmgren med följande beskrivning:

”Boplats, okänd utsträckning. På det sandiga strandplanets inre parti påträffades 2 kvartsavslag samt enstaka skörbrända stenar. Bevakas”.

Den dåvarande antikvariska bedömningen ”Bevakas” motsvaras idag av bedömningen ”Möjlig fornlämning”. Den antikvariska statusen är alltså ej säkerställd utan får ev. säkerställas vid i framtiden kommande markingrepp.

Terrängen vid den registrerade lokalen utgör en del av den nordöstra spetsen av Näset. Området/platsen är ganska stenrikt med en mindre yta med sand/grus. Inom området, i dess övre del, finns en anlagd grillningsplats för friluftsfolket.

Större delen av det registrerade området ligger nedanför det gamla strandhaket. Sjön Möckeln sänktes 1852. Nuvarande normala strandlinje, 136,2 m.ö.h., ligger ca 1 m under den ursprungliga strandlinjen.

Undertecknad gjorde 2022-04-21 besök på platsen på uppdrag av Älmhults kommun. Inga boplatsspår kunde registreras.

Vid anläggandet av en gångbro mellan den gamla sågverksplatsen och Näset kan tre olika förslag vägas mot varandra.

- Gångbron pålas fast. Vid pålning vid den registrerade lokalen kan arbetet övervakas genom antikvarisk kontroll för att avgöra om förhistoriska kulturspår påträffas.

- Gångbron anläggs som en pontonbro. Ev. pålning sker 15-20 m ut från stranden samt 10-20 m in på Näsets fasta mark. Området med den registrerade lokalen berörs ej med markarbeten.
- Gångbrons fäste på Näset flyttas 25-30 m mot sydöst, räknat från den registrerade lokalens sydöstra kant. Moränområde med mycket sten. Koordinater SWEREF 6270502 / 447583.



Det registrerade området ligger i sin helhet bortom den kraftiga björken. Foto mot N.



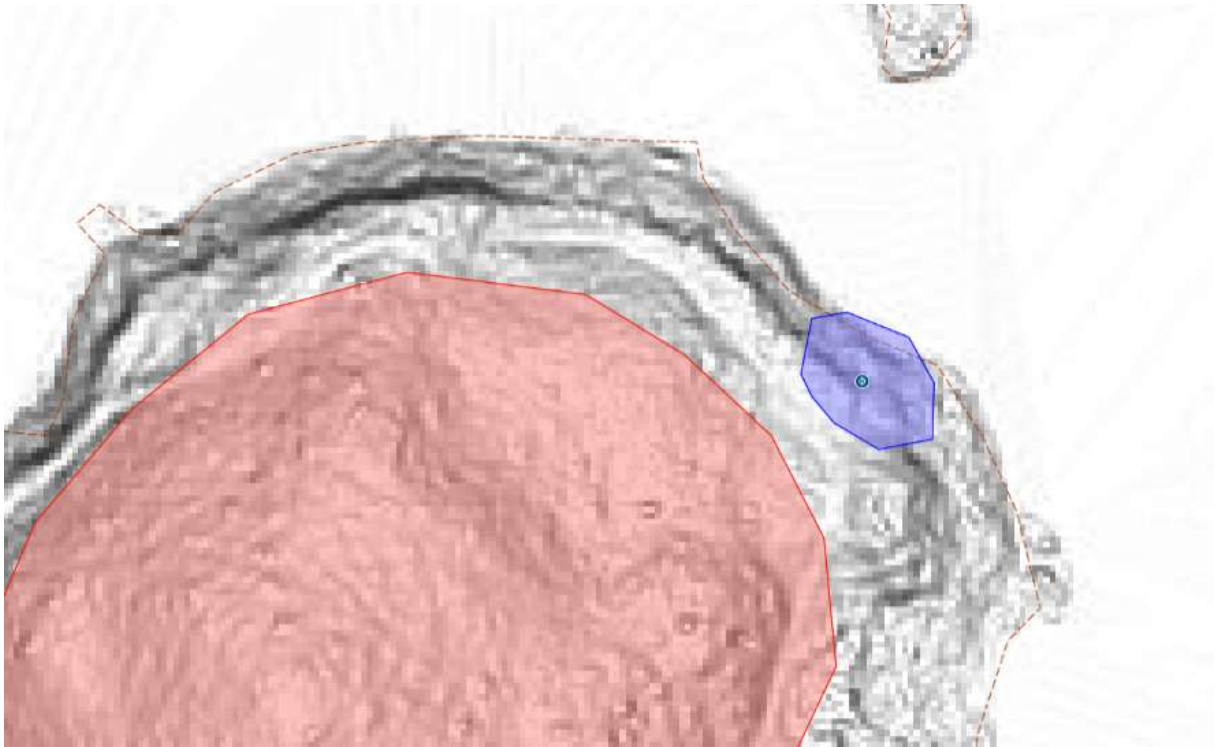
Grillningsplatsen inom området.

Foto mot NÖ.



Sjöbotten innan sjösänkningen 1852.

Foto mot N.



Det gamla strandhaket framträder tydligt.



Sjöbotten med grus/sand.



Alternativt läge för angöringsplats på Näset. Den gamla sågverkstomten i bakgrunden. Foto mot NÖ.

Osby 2022-04-25
Sune Jönsson
Kulturmark Sune Jönsson